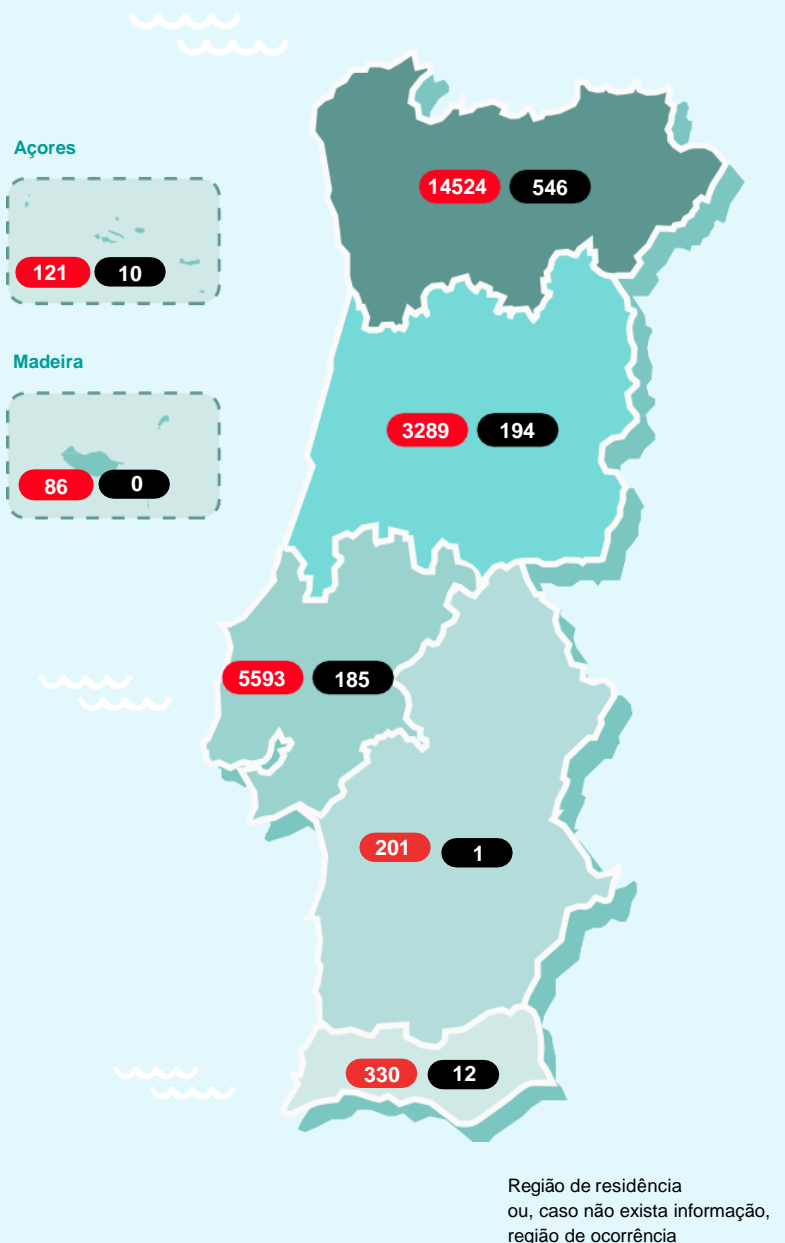


# NOVO CORONAVÍRUS COVID-19

## RELATÓRIO DE SITUAÇÃO

### SITUAÇÃO EPIDEMIOLÓGICA EM PORTUGAL

Total de casos suspeitos (desde 1 de janeiro 2020)	<b>238887</b>
Total de casos confirmados	<b>24144</b>
Total de casos não confirmados	<b>211180</b>
Aguardam resultado laboratorial	<b>3563</b>
Casos recuperados	<b>1389</b>
Óbitos	<b>948</b>
Contactos em Vigilância pelas Autoridades de Saúde	<b>29559</b>



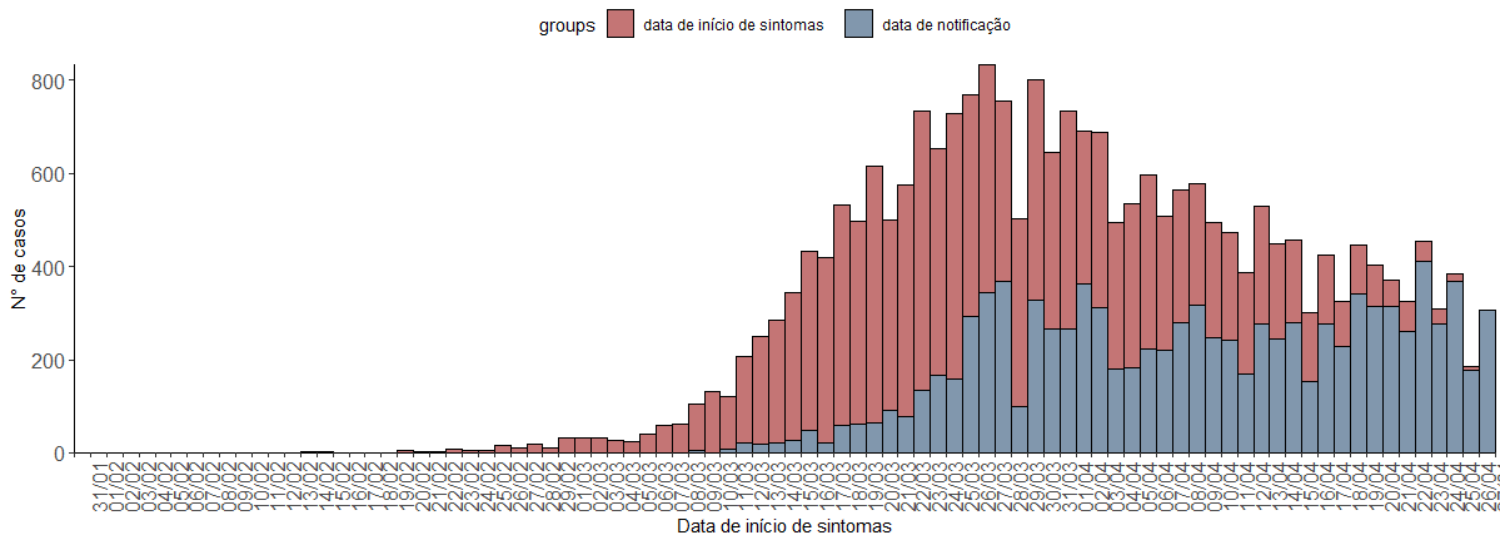
#### Legenda

● N.º de casos confirmados ● N.º de óbitos

# NOVO CORONAVÍRUS COVID-19

## RELATÓRIO DE SITUAÇÃO

Nº de casos confirmados por data de início de sintomas ou notificação



Caso não exista informação disponível sobre data de início de sintomas, é considerada a data de notificação.

### CASOS IMPORTADOS

África do Sul (2)	Indonésia (1)
Alemanha e Áustria (1)	Irão (1)
Alemanha e Irlanda (1)	Irlanda (3)
Alemanha (10)	Israel (3)
Andorra (32)	Itália (29)
Andorra e Espanha (1)	Jamaica (2)
Argentina (18)	Japão (1)
Austrália (15)	Luxemburgo (2)
Áustria (8)	Maldivas (1)
Azerbaijão (1)	Malta (2)
Bélgica (10)	Marrocos (1)
Brasil (30)	México (2)
Cabo Verde (4)	Noruega (1)
Canadá (6)	Países Baixos (19)
Chile (2)	Paquistão (2)
China (1)	Polónia (1)
Cuba (2)	Qatar (1)
Dinamarca (1)	Reino Unido (88)
Egipto (4)	República Checa (1)
Emirados Árabes Unidos (48)	Singapura (1)
Espanha (171)	Suécia (2)
EUA (24)	Suíça (45)
França (137)	Tailândia (3)
Guatemala (3)	Turquia (1)
Índia (4)	Ucrânia (1)
	Venezuela (1)

### CARACTERIZAÇÃO DEMOGRÁFICA DOS CASOS CONFIRMADOS

GRUPO ETÁRIO	NÚMERO DE CASOS	
	MASCULINO	FEMININO
00-09 anos	189	205
10-19 anos	314	399
20-29 anos	1149	1594
30-39 anos	1419	1938
40-49 anos	1586	2481
50-59 anos	1581	2481
60-69 anos	1316	1540
70-79 anos	1032	1129
80+	1257	2531
Total	9843	14298

# NOVO CORONAVÍRUS COVID-19

## RELATÓRIO DE SITUAÇÃO

### CARACTERIZAÇÃO DEMOGRÁFICA DOS CASOS CONFIRMADOS

CONCELHO	NÚMERO DE CASOS	CONCELHO	NÚMERO DE CASOS	CONCELHO	NÚMERO DE CASOS	CONCELHO	NÚMERO DE CASOS	CONCELHO	NÚMERO DE CASOS
Abrantes	8	Carregal do Sal	12	Lourinhã	5	Penafiel	143	Soure	21
Águeda	44	Cartaxo	23	Lousã	13	Penela	3	Tábua	33
Albergaria-a-Velha	72	Cascais	320	Lousada	174	Peniche	10	Tavira	30
Albufeira	69	Castelo Branco	5	Macedo de Cavaleiros	20	Peso da Régua	52	Terras de Bouro	9
Alcácer do Sal	4	Castelo de Paiva	10	Madalena	5	Pinhel	23	Tomar	11
Alcanena	7	Castro Daire	104	Mafra	67	Pombal	49	Tondela	13
Alcobaça	27	Castro Marim	3	Maia	825	Ponta Delgada	5	Torre de Moncorvo	22
Alcochete	14	Celorico da Beira	9	Mangualde	70	Ponta do Sol	5	Torres Novas	11
Alenquer	18	Celorico de Basto	19	Manteigas	3	Ponte da Barca	7	Torres Vedras	31
Alfândega da Fé	4	Chamusca	9	Marco de Canaveses	63	Ponte de Lima	24	Trancoso	17
Alijó	3	Chaves	25	Marinha Grande	16	Portalegre	6	Trofa	129
Almada	231	Cinfães	10	Matosinhos	1017	Portel	3	Vagos	18
Almeida	6	Coimbra	401	Mealhada	16	Portimão	35	Vale de Cambra	102
Almeirim	14	Condeixa-a-Nova	68	Melgaço	38	Porto	1209	Valença	7
Almodôvar	3	Coruche	36	Mira	4	Porto de Mós	8	Valongo	700
Alpiarça	9	Covilhã	7	Miranda do Corvo	13	Porto Santo	5	Valpaços	6
Alvaiázere	27	Cuba	3	Miranda do Douro	7	Póvoa de Lanhoso	44	Velas	6
Amadora	273	Elvas	8	Mirandela	18	Póvoa de Varzim	116	Vendas Novas	7
Amarante	81	Entroncamento	4	Mogadouro	3	Reguengos de Monsaraz	5	Viana do Castelo	144
Amares	45	Espinho	69	Moimenta da Beira	11	Resende	67	Vieira do Minho	28
Anadia	36	Esposende	40	Moita	61	Ribeira de Pena	3	Vila da Praia da Vitória	7
Ansião	5	Estarreja	60	Monção	68	Rio Maior	13	Vila do Conde	235
Arcos de Valdevez	61	Évora	19	Montalegre	3	Sabrosa	7	Vila Flor	5
Arganil	8	Fafe	84	Montemor-o-Novo	5	Salvaterra de Magos	8	Vila Franca de Xira	160
Arouca	31	Faro	60	Montemor-o-Velho	16	Santa Comba Dão	9	Vila Nova da Barquinha	3
Arruda dos Vinhos	5	Felgueiras	308	Montijo	44	Santa Cruz	6	Vila Nova de Cerveira	6
Aveiro	278	Figueira da Foz	23	Mortágua	8	Santa Maria da Feira	387	Vila Nova de Famalicão	339
Azambuja	7	Fig. de Castelo Rodrigo	3	Moura	39	Santarém	73	Vila Nova de Foz Côa	80
Baião	13	Figueiró dos Vinhos	4	Murça	12	Santiago do Cacém	14	Vila Nova de Gaia	1263
Barcelos	202	Fundão	3	Murtosa	9	Santo Tirso	308	Vila Nova de Poiares	4
Barreiro	89	Funchal	30	Nelas	14	São João da Madeira	57	Vila Pouca de Aguiar	3
Batalha	4	Góis	10	Nordeste	8	São Pedro do Sul	8	Vila Real	151
Beja	9	Gondomar	966	Odemira	3	São Roque do Pico	3	Vila Real Santo António	17
Benavente	29	Gouveia	19	Odivelas	208	Sátão	7	Vila Verde	145
Bombarral	4	Grândola	7	Oeiras	218	Seia	10	Vimioso	8
Braga	1019	Guarda	20	Olhão	15	Seixal	163	Vinhais	26
Bragança	101	Guimarães	507	Oliveira de Azeméis	163	Serpa	18	Viseu	83
Cabeceiras de Basto	15	Horta	6	Oliveira de Frades	8	Sertã	4	Vizela	78
Cadaval	5	Horta	6	Oliveira do Bairro	21	Sesimbra	20	Vouzela	7
Caldas da Rainha	19	Ílhavo	108	Oliveira do Hospital	10	Setúbal	59		
Calheta (Madeira)	3	Lagoa (Faro)	9	Ourém	29	Sever do Vouga	31		
Câmara de Lobos	34	Lagos	4	Ovar	564	Silves	21		
Caminha	14	Lamego	33	Paços de Ferreira	238	Sintra	568		
Cantanhede	50	Leiria	64	Palmela	16				
Carraceda de Ansiães	7	Lisboa	1413	Paredes	274				
		Loulé	61	Paredes de Coura	7				
		Loures	315	Pedrógão Grande	3				
				Penacova	16				

Notas metodológicas: A informação apresentada refere ao total de notificações clínicas no sistema SINAVE, correspondente a 84% dos casos confirmados. Dados por concelho de ocorrência, apresentados por ordem alfabética. Quando os casos confirmados são inferiores a 3, por motivos de confidencialidade, os dados não são apresentados.

# NOVO CORONAVÍRUS COVID-19

## RELATÓRIO DE SITUAÇÃO

### CARACTERIZAÇÃO CLÍNICA DOS CASOS CONFIRMADOS

NÚMERO DE CASOS INTERNADOS 936

NÚMERO DE CASOS INTERNADOS EM UCI 172

Informação reportada pelos Hospitais, Administrações Regionais de Saúde e Regiões Autónomas

FEBRE	TOSSE	DIFICULDADE RESPIRATÓRIA	CEFALEIA	DORES MUSCULARES	FRAQUEZA GENERALIZADA
36%	50%	15%	23%	25%	19%

Informação reportada relativa a sintomas em 85% dos casos confirmados

### CARACTERIZAÇÃO DOS ÓBITOS OCORRIDOS

GRUPO ETÁRIO	NÚMERO DE CASOS	
	MASCULINO	FEMININO
00-09 anos	0	0
10-19 anos	0	0
20-29 anos	0	0
30-39 anos	0	0
40-49 anos	5	5
50-59 anos	20	7
60-69 anos	53	30
70-79 anos	112	75
80+	279	362
Total	469	479

Saiba mais em <https://covid19.min-saude.pt/>

