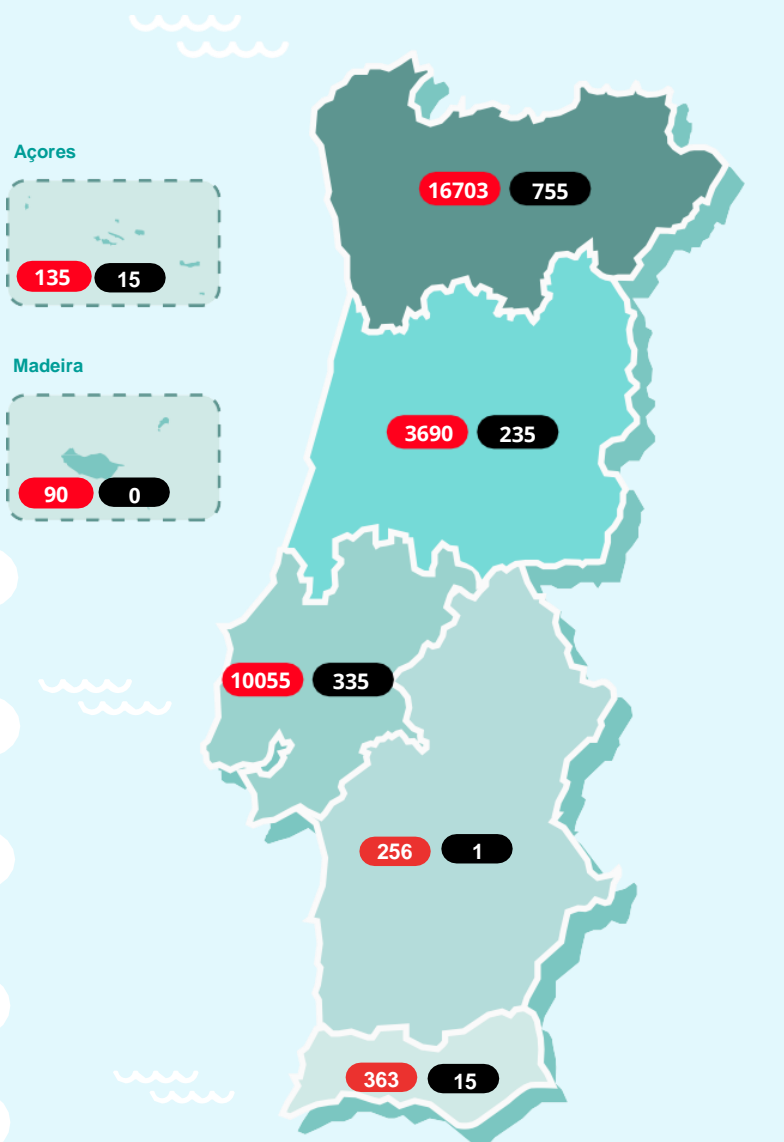


NOVO CORONAVÍRUS COVID-19

RELATÓRIO DE SITUAÇÃO

SITUAÇÃO EPIDEMIOLÓGICA EM PORTUGAL

Total de casos suspeitos (desde 1 de janeiro 2020)	316364
Total de casos confirmados	31292
Total de casos não confirmados	283186
Aguardam resultado laboratorial	1886
Casos recuperados	18349
Óbitos	1356
Contactos em Vigilância pelas Autoridades de Saúde	27141



Região de residência
ou, caso não exista informação,
região de ocorrência

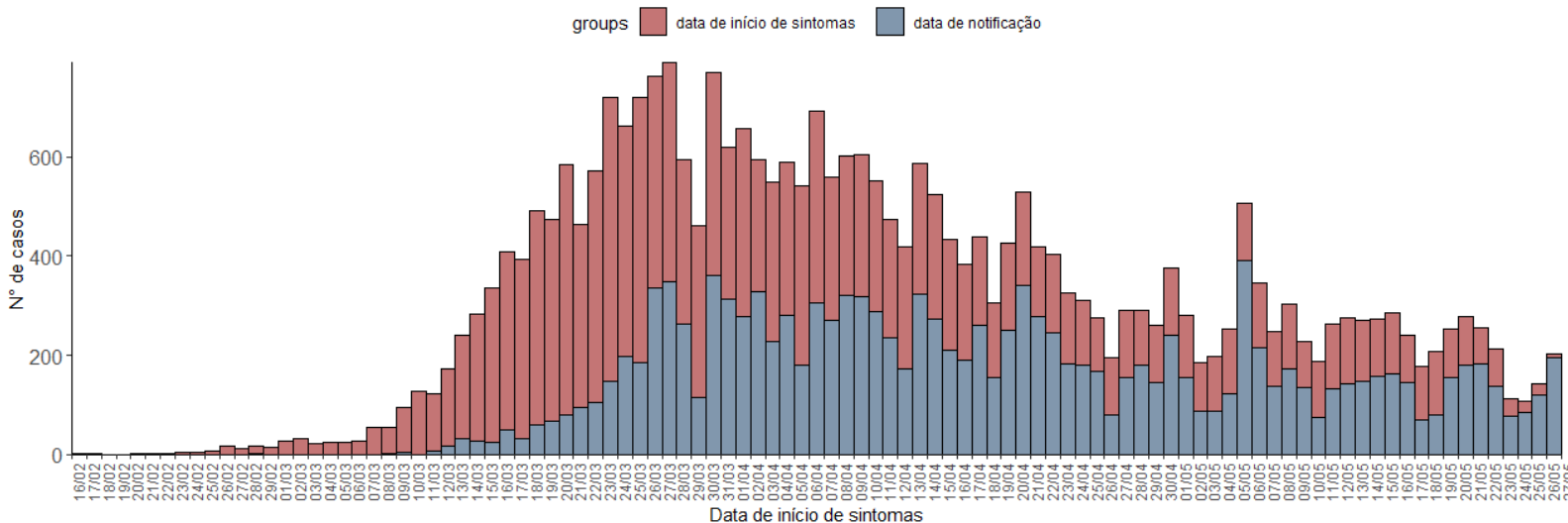
Legenda

● N.º de casos confirmados ● N.º de óbitos

NOVO CORONAVÍRUS COVID-19

RELATÓRIO DE SITUAÇÃO

Nº de casos confirmados por data de início de sintomas ou notificação



Caso não exista informação disponível sobre data de início de sintomas, é considerada a data de notificação.

CASOS IMPORTADOS

África do Sul (2)	Indonésia (4)
Alemanha e Áustria (1)	Irão (1)
Alemanha e Irlanda (1)	Irlanda (3)
Alemanha (13)	Israel (3)
Andorra (32)	Itália (29)
Andorra e Espanha (1)	Jamaica (2)
Angola (3)	Japão (1)
Arábia Saudita (1)	Luxemburgo (2)
Argentina (18)	Maldivas (1)
Austrália (15)	Malta (2)
Áustria (8)	Marrocos (1)
Azerbaijão (1)	México (2)
Bélgica (10)	Noruega (1)
Brasil (30)	Países Baixos (19)
Cabo Verde (4)	Paquistão (2)
Canadá (6)	Polónia (1)
Chile (2)	Qatar (1)
China (1)	Reino Unido (88)
Cuba (2)	República Checa (1)
Dinamarca (1)	Singapura (1)
Egipto (4)	Suécia (2)
Emirados Árabes Unidos (48)	Suíça (45)
Espanha (177)	Tailândia (3)
EUA (24)	Turquia (1)
França (137)	Ucrânia (1)
Guatemala (3)	Venezuela (1)
Índia (4)	

CARACTERIZAÇÃO DEMOGRÁFICA DOS CASOS CONFIRMADOS

GRUPO ETÁRIO	NÚMERO DE CASOS	
	MASCULINO	FEMININO
00-09 anos	310	297
10-19 anos	478	559
20-29 anos	1828	2221
30-39 anos	2082	2597
40-49 anos	2189	3076
50-59 anos	2100	3112
60-69 anos	1619	1844
70-79 anos	1204	1316
80+	1446	3014
Total	13256	18036

NOVO CORONAVÍRUS COVID-19

RELATÓRIO DE SITUAÇÃO

CARACTERIZAÇÃO DEMOGRÁFICA DOS CASOS CONFIRMADOS

CONCELHO	NÚMERO DE CASOS	CONCELHO	NÚMERO DE CASOS	CONCELHO	NÚMERO DE CASOS	CONCELHO	NÚMERO DE CASOS	CONCELHO	NÚMERO DE CASOS
Abrantes	16	Carregal do Sal	11	Lourinhã	7	Penafiel	170	Sintra	1140
Águeda	65	Cartaxo	57	Lousã	20	Penela	5	Sobral de Monte Agraço	4
Albergaria-a-Velha	88	Cascais	534	Lousada	332	Peniche	10	Soure	25
Albufeira	76	Castelo Branco	7	Macedo de Cavaleiros	22	Peso da Régua	65	Tábua	35
Alcácer do Sal	7	Castelo de Paiva	20	Madalena	5	Pinhel	23	Tavira	30
Alcanena	8	Castro Daire	104	Mafra	115	Pombal	60	Terras de Bouro	10
Alcobaça	39	Castro Marim	3	Maia	944	Ponta Delgada	8	Tomar	12
Alcochete	23	Celorico da Beira	6	Mangualde	78	Ponta do Sol	6	Tondela	13
Alenquer	78	Celorico de Basto	23	Manteigas	7	Ponte da Barca	6	Torre de Moncorvo	23
Alfândega da Fé	6	Chamusca	9	Marco de Canaveses	90	Ponte de Lima	28	Torres Novas	18
Alijó	4	Chaves	26	Marinha Grande	18	Portalegre	6	Torres Vedras	42
Almada	361	Cinfães	24	Matosinhos	1275	Portel	6	Trancoso	18
Almeida	4	Coimbra	577	Mealhada	18	Portimão	38	Trofa	146
Almeirim	20	Condeixa-a-Nova	155	Melgaço	63	Porto	1349	Vagos	22
Almodôvar	8	Coruche	47	Mira	6	Porto de Mós	9	Vale de Cambra	155
Alpiarça	12	Covilhã	7	Miranda do Corvo	17	Porto Santo	4	Valença	12
Alvaiázere	24	Cuba	4	Miranda do Douro	10	Póvoa de Lanhoso	61	Valongo	757
Amadora	728	Elvas	9	Mirandela	21	Póvoa de Varzim	157	Valpaços	6
Amarante	95	Entroncamento	8	Mogadouro	5	Reguengos de Monsaraz	7	Velas	5
Amares	78	Espinho	89	Moimenta da Beira	15	Resende	64	Vendas Novas	8
Anadia	43	Esposende	46	Moita	146	Ribeira de Pena	3	Viana do Castelo	186
Ansião	5	Estarreja	95	Monção	116	Rio Maior	19	Vieira do Minho	37
Arcos de Valdevez	73	Évora	26	Montemor-o-Novo	7	Sabrosa	7	Vila da Praia da Vitória	7
Arganil	8	Fafe	121	Montemor-o-Velho	30	Salvaterra de Magos	11	Vila do Conde	292
Arouca	41	Faro	66	Montijo	116	Santa Comba Dão	9	Vila Flor	4
Arruda dos Vinhos	12	Felgueiras	403	Mortágua	11	Santa Cruz	5	Vila Franca de Xira	377
Aveiro	334	Figueira da Foz	34	Moura	71	Santa Maria da Feira	480	Vila Nova de Cerveira	8
Azambuja	71	Figueiró dos Vinhos	4	Murça	20	Santa Marta de Penaguião	3	Vila Nova de Famalicão	399
Baião	31	Fornos de Algodres	3	Murtosa	17	Santarém	111	Vila Nova de Foz Côa	72
Barcelos	299	Funchal	26	Nazaré	3	Santiago do Cacém	17	Vila Nova de Gaia	1553
Barreiro	217	Fundão	4	Nelas	19	Santo Tirso	391	Vila Nova de Poiares	6
Batalha	5	Góis	10	Nordeste	29	São Brás de Alportel	3	Vila Pouca de Aguiar	6
Beja	15	Góis	10	Odemira	9	São João da Madeira	75	Vila Real	153
Benavente	35	Gondomar	1079	Odivelas	477	São Pedro do Sul	9	Vila Real de Santo António	13
Bombarral	4	Gouveia	22	Oeiras	390	São Roque do Pico	3	Vila Verde	233
Braga	1213	Grândola	11	Olhão	13	Sátão	8	Vimioso	11
Bragança	119	Guarda	25	Oliveira de Azeméis	210	Seia	13	Vinhais	30
Cabeceiras de Basto	18	Guimarães	710	Oliveira de Frades	12	Seixal	335	Viseu	101
Cadaval	9	Horta	6	Oliveira do Bairro	39	Sernancelhe	6	Vizela	137
Caldas da Rainha	26	Ílhavo	131	Oliveira do Hospital	26	Serpa	14	Vouzela	8
Calheta	4	Lagoa	9	Ourém	28	Sertã	4		
Câmara de Lobos	39	Lagos	4	Ovar	652	Sesimbra	33		
Caminha	19	Lamego	39	Paços de Ferreira	308	Setúbal	97		
Cantanhede	69	Leiria	83	Palmela	27	Sever do Vouga	43		
Carraceda de Ansiães	6	Lisboa	2254	Paredes	334	Silves	24		
		Loulé	64	Paredes de Coura	7				
		Loures	894	Pedrógão Grande	3				
				Penacova	22				

Notas metodológicas: A informação apresentada refere ao total de notificações clínicas no sistema SINAVE, correspondente a 91% dos casos confirmados. Dados por concelho de ocorrência, apresentados por ordem alfabética. Quando os casos confirmados são inferiores a 3, por motivos de confidencialidade, os dados não são apresentados.

NOVO CORONAVÍRUS COVID-19

RELATÓRIO DE SITUAÇÃO

CARACTERIZAÇÃO CLÍNICA DOS CASOS CONFIRMADOS

NÚMERO DE CASOS
INTERNADOS

510

NÚMERO DE CASOS
INTERNADOS EM UCI

66

Informação reportada pelos Hospitais, Administrações Regionais de Saúde e Regiões Autónomas

FEBRE	TOSSE	DIFICULDADE RESPIRATÓRIA	CEFALEIA	DORES MUSCULARES	FRAQUEZA GENERALIZADA
29%	40%	12%	20%	21%	15%

Informação reportada relativa a sintomas em 91% dos casos confirmados

CARACTERIZAÇÃO DOS ÓBITOS OCORRIDOS

GRUPO ETÁRIO	NÚMERO DE CASOS	
	MASCULINO	FEMININO
00-09 anos	0	0
10-19 anos	0	0
20-29 anos	1	0
30-39 anos	0	0
40-49 anos	9	6
50-59 anos	29	13
60-69 anos	78	43
70-79 anos	156	109
80+	391	521
Total	664	692

Saiba mais em <https://covid19.min-saude.pt/>

